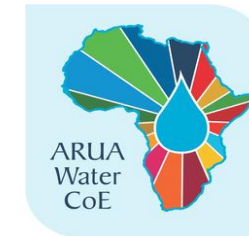


# Une trajectoire de changement dans le bassin du Lac de Guiers, Sénégal: Application de l'Approche Systémique Adaptive (ASA) pour établir une gouvernance participative pour la sécurité de l'eau

Prof. Serigne FAYE

PI Projet RESBEN, EDEQUE/UCAD-Sénégal

**Session** Serigne Faye<sup>1@</sup>, Alioune Kane<sup>1</sup>, Djim M.L Diongue<sup>1</sup>, Hikimat Saadi<sup>1</sup>, Isai Bassene<sup>1</sup>, Rebecka Henriksson<sup>2,3</sup>, Alousseynou Bah<sup>1</sup>, Mbayang Thiam<sup>1</sup>, Khariseu Niane<sup>1</sup>, Rokhaya Diop<sup>1</sup>, Racky Diallo<sup>1</sup>, Jai K. Clifford-Holmes<sup>2</sup>, Carolyn G. (Tally) Palmer<sup>3</sup>, Jane L. Tanner<sup>3</sup>



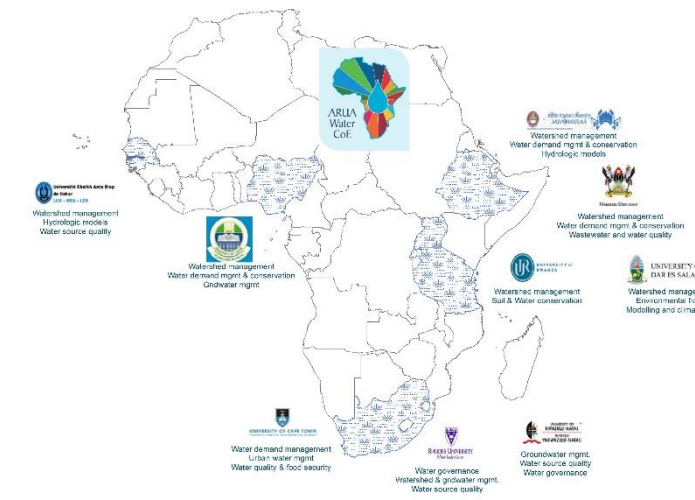
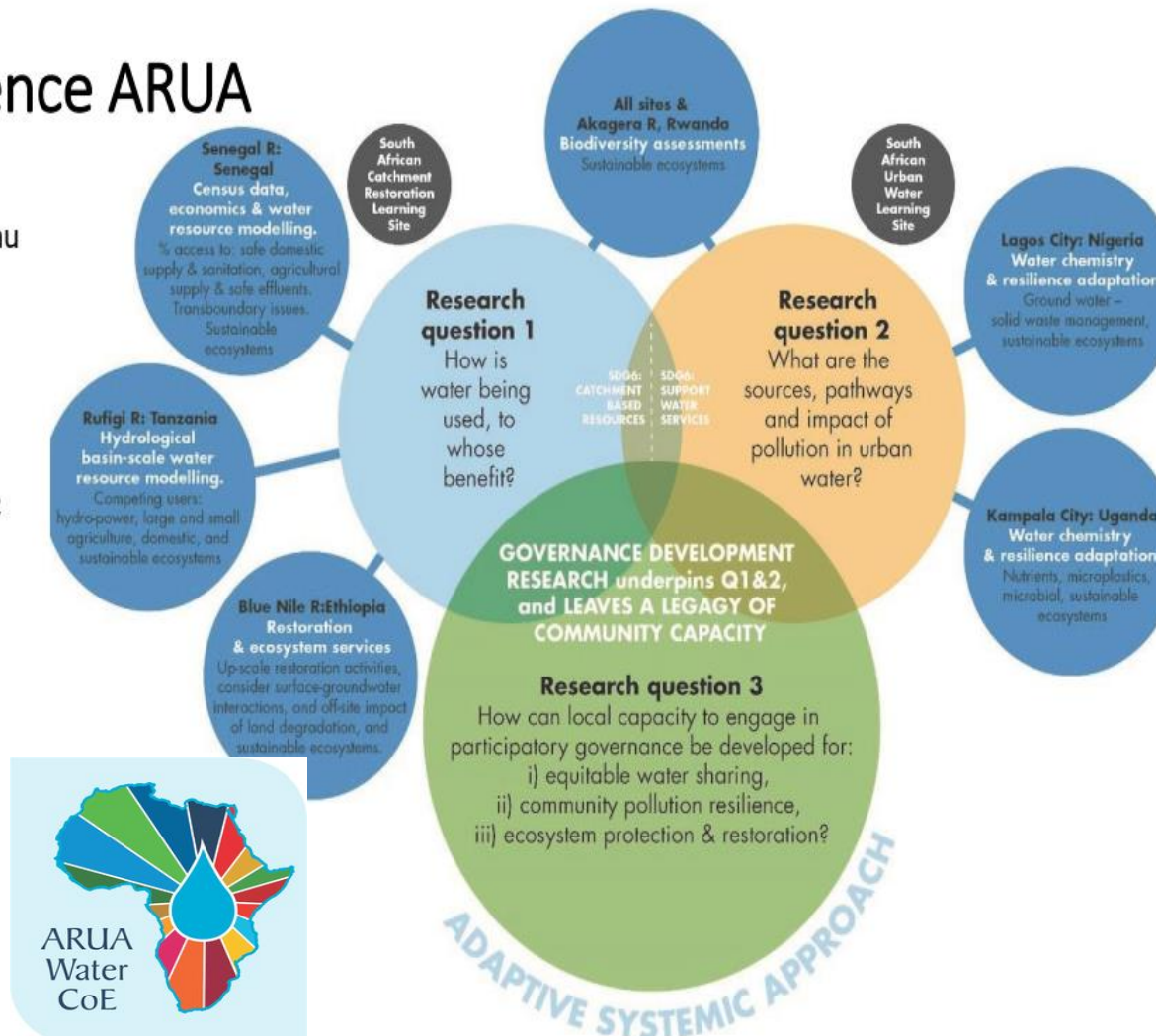
Durée max présentation : 15mn  
Nbre diapos max : 12

Splendid Hotel. 28,29,30 Novembre 2023, Ouagadougou, Burkina Faso

## RESBEN: Développer les avantages résilients des ressources en eau en Afrique »

Centre d'excellence (CoE) de l'eau  
de l'ARUA et le partenaire  
britannique, l'Université de  
Sheffield (UoS) :

- ✓ Addis Ababa U, Éthiopie ;
- ✓ U Rwanda, Rwanda ;
- ✓ U Cheikh Anta Diop, Sénégal ;
- ✓ Dar es Salaam U, Tanzanie,
- ✓ Makerere U, Ouganda;
- ✓ U Lagos, Nigeria
- ✓ U Cape Town,
- ✓ Rhodes U - le centre du CoE,  
Afrique du Sud



# Plan de présentation



**Problématique**



**Objectifs**



**Mise en œuvre et mesures prises**



**Résultats atteints**



**Leçons apprises**



**Recommandations pour mise à l'échelle**

# Enjeux du bassin du lac de Guiers

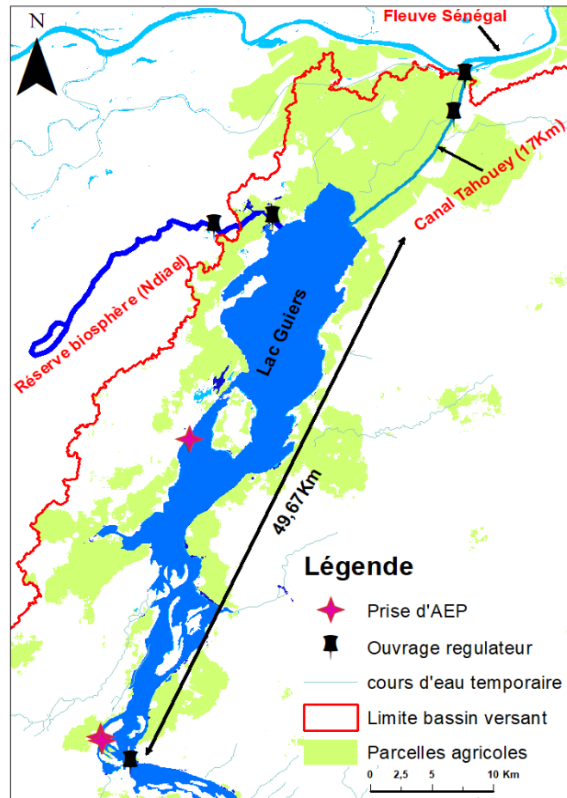


Fig.1: Localisation zone d'étude

**Eau et Terres  
en  
Abondance  
Pression Socio-Economique**

➤ Agriculture

➤ AEP

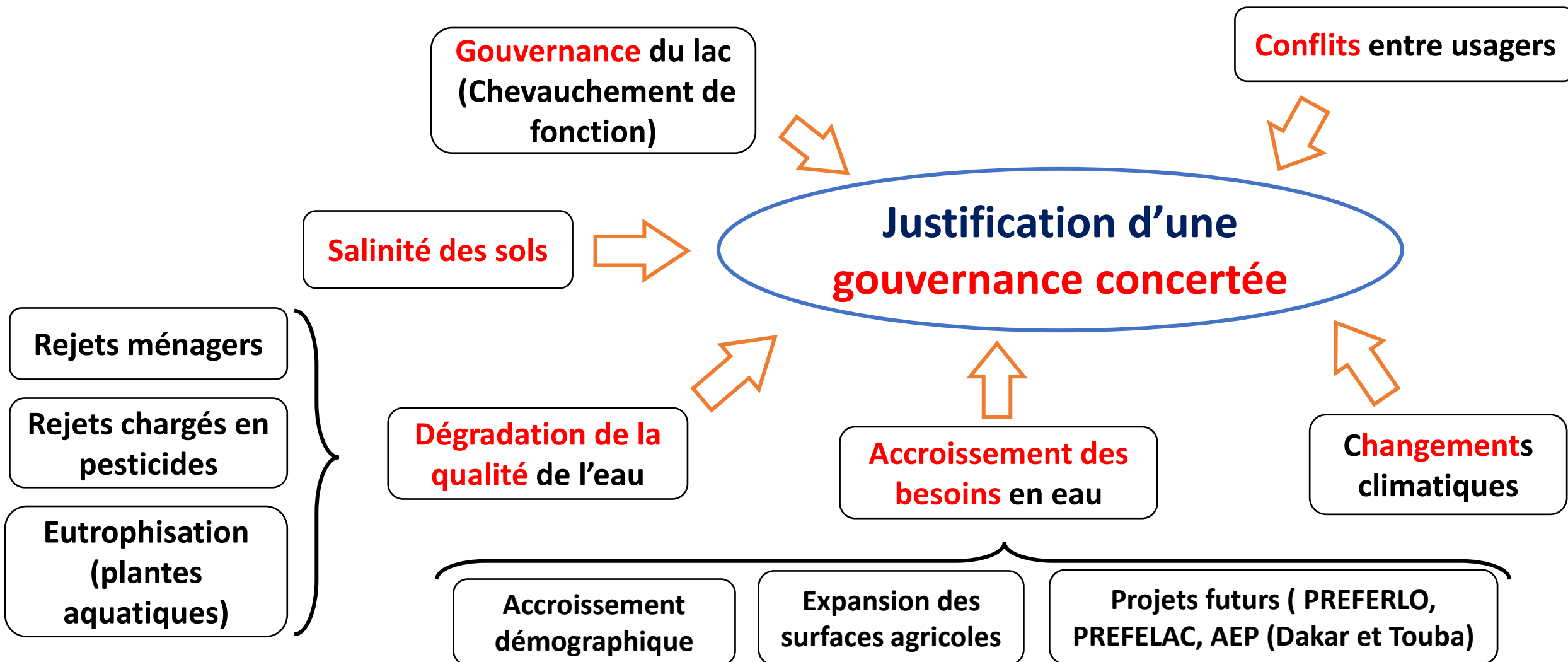
➤ Pêche

➤ Elevage

➤ Biodiversité/tourisme



# Problématique du bassin du lac de Guiers



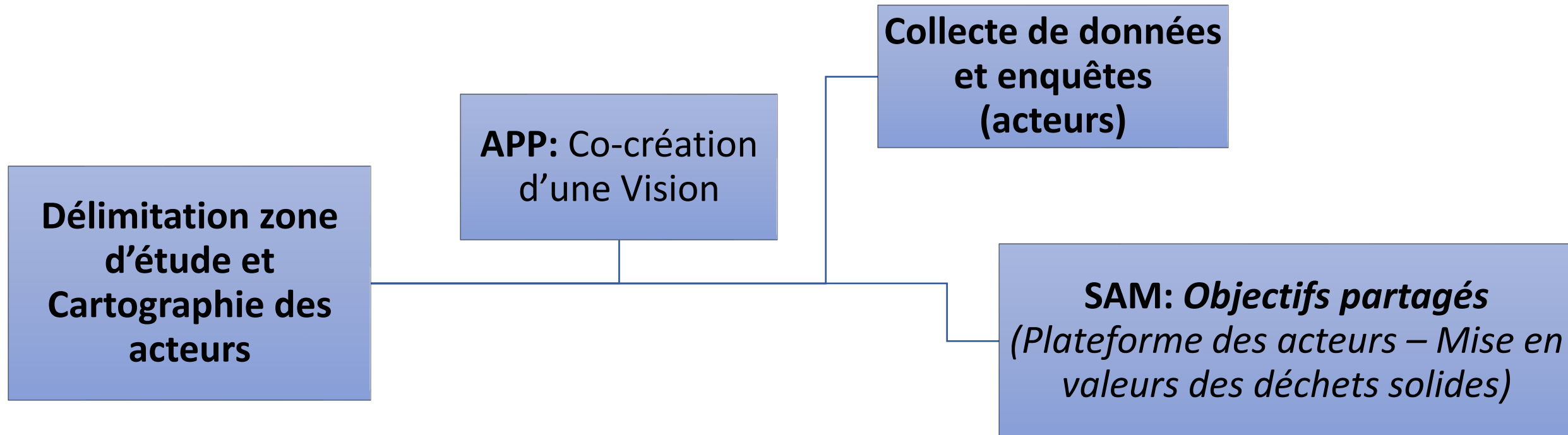
# Objectifs

**Orienter les résultats du développement des ressources en eau vers la réalisation des Objectifs de Développement Durable (ODD)**

- **Identifier les acteurs clés et leurs rôles**
- **Identifier les facteurs de dégradation du Lac et de son environnement**
- **Discuter des préoccupations actuelles des acteurs et concevoir un canevas de gestion participative**

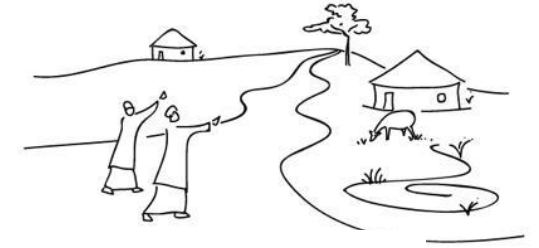
# Mise en œuvre et mesures prises

## Approche des Systèmes Adaptifs - ASA



# Processus Planification Adaptative (APP) : 5 étapes

1. **Préoccupations Actuelles** : Cette étape consiste à identifier et discuter des préoccupations des participants concernant la situation actuelle du bassin versant. Les participants réfléchissent sur leurs inquiétudes, ce qui permet une meilleure compréhension des difficultés rencontrées.
2. **Vision** : Après avoir identifié les préoccupations, l'étape suivante est de développer une vision de l'avenir du bassin versant. Cela implique un exercice de jeu de rôle où les participants imaginent sortir d'une situation problématique (représentée par une flaque de boue) pour atteindre un avenir souhaité.
3. **Valeurs** : Cette étape vise à déterminer les valeurs importantes pour les participants dans leur collaboration pour résoudre les problèmes du bassin. Cela aide à expliciter les valeurs partagées et à orienter les actions futures.  
**Commitment; Equity; Solidarity; consideration; Courage**
4. **Contexte / STEEP** : L'objectif est de développer une compréhension contextuelle commune du bassin versant. Les participants identifient les **attributs clés du système et les menaces potentielles** en les catégorisant sous les rubriques STEEP (Social, Technique, Environnemental, Économique, Politique).
5. **Objectifs Hiérarchisés** : Cette dernière étape implique l'utilisation des informations recueillies dans les étapes précédentes pour planifier concrètement une série d'actions qui permettront de progresser vers la vision établie.





## - **PREOCCUPATION DES ACTEURS:**

- La prolifération des plantes aquatiques dans le Lac et la Canal
- Pas de cadre de discussion et de consultation entre les acteurs du bassin
- No respect des périmètres de protection du lac
- Baisse significative du plan d'eau du Canal qui alimente le Lac,
- Dégradation de la qualité de l'eau du Lac par les agribusiness et les eaux de drainage (pesticides et cyanobactéries et autres)
- Pas de contrôle sur les prélèvements dans el Lac
- Inefficacité du système d'irrigation
- Pas de prise en compte des besoins pour le bétail et les effets sur la santé

## - **VISION:** *"Une meilleure connaissance et une gestion efficace et participative du bassin du lac de Guiers pour la sécurité de l'eau d'ici 2035 »*

## - **OBJECTIFS:**

- (i) identifier les acteurs/rôles et de mettre en place une plateforme numérique ;
- (ii) identifier les facteurs de dégradation du lac;
- (iii) mettre en place une plateforme formelle des acteurs

Hierarchisation des objectives resultant des termes de la vision :

### **Meilleure connaissance (research)**

- Budget pour la recherche
- Investigation hydrologique (potential, usages, allocations)
- Investigation sur la qualité (evaluation des risques et pollution, d'gradation de la qualité)
- Evaluation socio-economique et de la biodiversité (faune and flore)

### **Gestion participative et efficiente de l'eau**

- Identification/recencement des acteurs
- Mise en place d'une plateforme numérique des acteurs
- Formalisation d'un comité consultatif
- Redefinition des roles des acteurs institutionnels
- Mise en place d'un observatoire
- Renforcement des capacités des acteurs

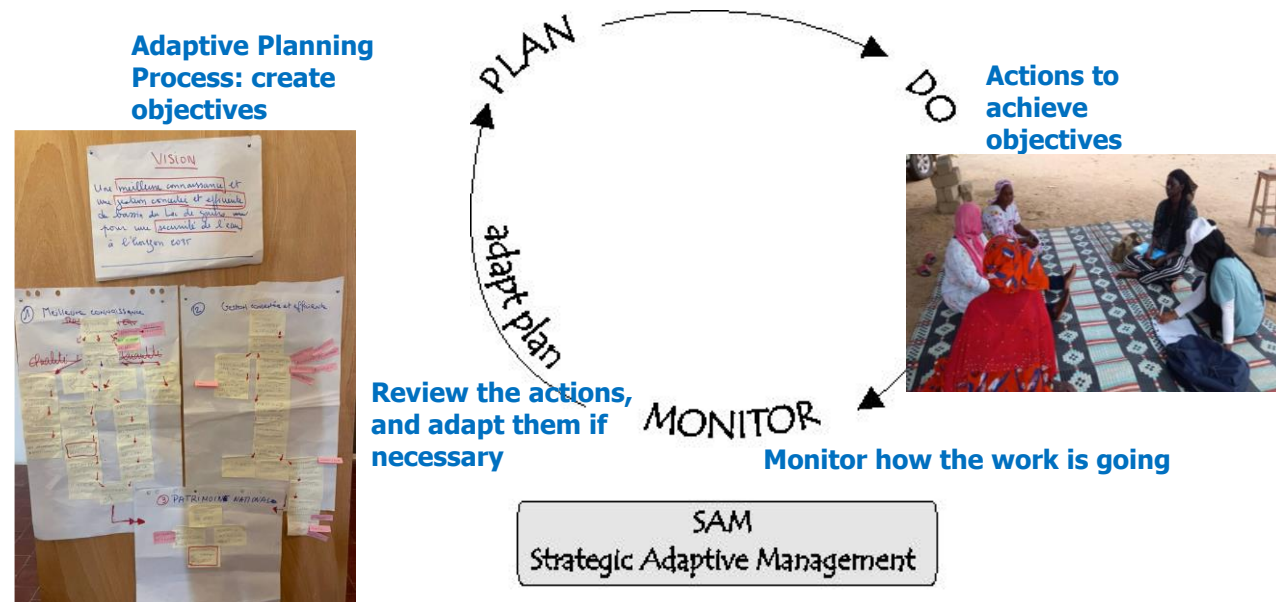
### **Sécurité de l'eau:**

- Alignement avec les ODD (SDG 6, SDG 1 & 2, SDG 17, SDG 11 & 13, SDG 14)

Forum régional : « Capitalisation et mise à l'échelle des bonnes pratiques de GIRE pour la sécurité en eau et la résilience des populations dans l'Espace UEMOA »

# Gestion Adaptative Stratégique (SAM)

- **Qu'est-ce que le SAM ?** Le SAM (Gestion Adaptative Stratégique) implique la participation des parties prenantes pour **partager leurs opinions, construire une compréhension commune et travailler ensemble** pour un avenir meilleur du bassin versant.
- **SAM : Comment ?** L'approche comprend la planification adaptative (APP), la **création d'objectifs**, des **actions pour atteindre ces objectifs**, la **révision et l'adaptation des actions** si nécessaire, et le suivi des progrès.
- **SAM : Qui ?** Le processus implique les **communautés, en se concentrant sur des problèmes** tels que la sécurité de l'eau, la pollution, et l'environnement dans le bassin du lac de Guiers. Il inclut la participation du gouvernement et des chercheurs mais aussi du secteur privé (agro-business) et des ONG.



**Objectif opérationnel 1: Valoriser les déchets solides dans la commune de Mbane.**

**Objectif opérationnel 2 : Mise en place d'une plateforme formelle des acteurs du Lac de Guiers**

**Plan d'actions**

Quelle est la prochaine action à entreprendre pour atteindre cet objectif	Qui va le faire ? Qui d'autre doit être impliqué ?	Quelles sont les ressources nécessaires ?	Quand sera-t-il fait?	Qu'est-ce qui pourrait mal tourner ?	Comment allez-vous atténuer ou aborder les risques ?
---	--	---	-----------------------	--------------------------------------	--

Quelle est la prochaine action à entreprendre pour atteindre cet objectif		Qui va le faire ? Qui d'autre doit être impliqué ?	Quelles sont les ressources nécessaires ?	Quand sera-t-il fait?	Qu'est-ce qui pourrait mal tourner ?	Comment allez-vous atténuer ou aborder les risques ?
1	Etablir un comité de pilotage pour la rédaction des TDR, des textes et réglementations	<ul style="list-style-type: none"> <li>- OLAC</li> <li>- Chercheurs OMVS/SOGED</li> <li>- Autres agro-industries et acteurs locaux (1représentant par acteur)</li> </ul>	<ul style="list-style-type: none"> <li>- Budget de fonctionnement</li> <li>- Expert accompagné par le comité de pilotage</li> <li>- Disponibilité</li> <li>- Volonté</li> <li>- Engagement</li> </ul>	Premier trimestre 2023	<ul style="list-style-type: none"> <li>- Manque d'engagement</li> <li>- Indisponibilité</li> <li>- Manque de financement</li> </ul>	<ul style="list-style-type: none"> <li>- Engagement communautaire,</li> <li>- Autofinancement (Maire, CSS, RESBEN, SEN'EAU)</li> </ul>
A	Former, informer et sensibiliser sur la plateforme	<ul style="list-style-type: none"> <li>- Acteurs locaux,</li> <li>- Maire,</li> <li>- Communes</li> </ul>	<ul style="list-style-type: none"> <li>- Information,</li> <li>- Communication,</li> <li>- Réunions publiques</li> </ul>	Avril 2023	<ul style="list-style-type: none"> <li>- Mauvaise communication</li> <li>- Incompréhension, Indisponibilité,</li> <li>- Manque de volonté</li> </ul>	<ul style="list-style-type: none"> <li>- Réunions périodiques</li> <li>- Informations claires et précises</li> </ul>
3	Elaboration de la plateforme	<ul style="list-style-type: none"> <li>- Recrutement d'un expert</li> <li>- Comité de pilotage</li> </ul>	<ul style="list-style-type: none"> <li>- Financement,</li> <li>- Implication des membres du comité</li> </ul>	Juillet-Août 2023	<ul style="list-style-type: none"> <li>- Manque de financement</li> </ul>	<ul style="list-style-type: none"> <li>- Autofinancement (Maire, OLAC, SEN'EAU, CSS, RESBEN)</li> </ul>
4	Vulgarisation et formation sur la plateforme	<ul style="list-style-type: none"> <li>- Expert</li> <li>- Comité de pilotage</li> </ul>	<ul style="list-style-type: none"> <li>- Financement et logistique (Salle de réunion)</li> <li>- Ressources</li> </ul>	Dernier trimestre 2023	<ul style="list-style-type: none"> <li>- Manque de volonté et d'engagement du comité de pilotage,</li> <li>- Manque de</li> </ul>	<ul style="list-style-type: none"> <li>- Réunions périodiques,</li> <li>- Suivi de l'évolution du</li> </ul>



# Résultats atteints

- **Changements de perception**
- **Engagement et collaboration** entre acteurs (locaux et institutionnels)
- **Atténuation du déséquilibre de pouvoir**
- **Mise en place d'un cadre de concertation et de partage de connaissances**
- **Prise de décision concertée (cocréation – co-implémentation,...)**

# Résultats atteints

- Prise de conscience des acteurs et reconnaissance d'être « **victimes** », “**coupables**”, et « **faisant partie de la solution** »
- Mise en évidence d'une **riche connaissance locale** (autochtone)
- Définition **d'objectifs partagés** pour la durabilité du lac
- Volonté et intérêt des acteurs à plus **d'engagement et de collaboration**

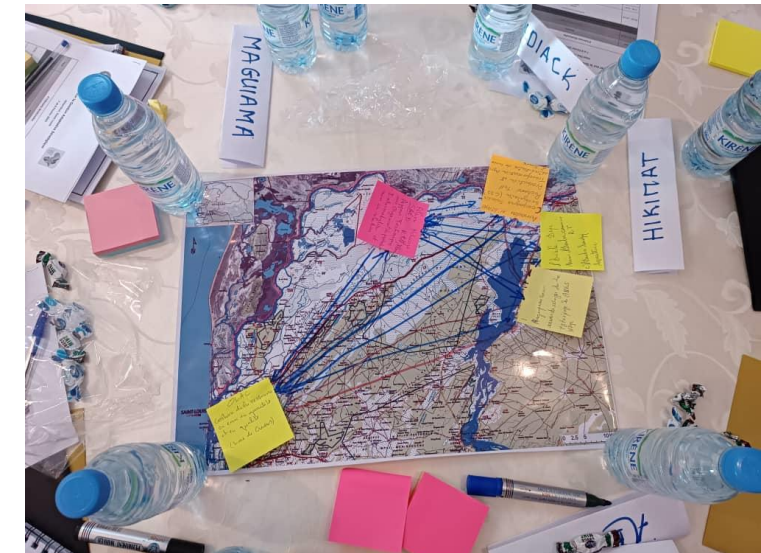
# Leçons apprises

- **Intégration des Perspectives des différents acteurs**: Adoption d'une **approche pluridisciplinaire (ASA)** pour surmonter les divergences de vues et établir la confiance.
- **Co-apprentissage et Collaboration**: Importance de la **collaboration et du partage d'informations** entre toutes les parties prenantes, y compris la valorisation des connaissances locales.
- **Efficacité des Solutions Adaptatives**: Mise en lumière de **l'efficacité des solutions adaptatives et holistiques** pour résoudre les défis **complexes** du projet.

# Recommandations pour une mise à l'échelle

- **Engagement Inclusif**: Promouvoir l'**engagement de toutes les parties prenantes**, en mettant l'accent sur les acteurs locaux et la prise en compte des questions de genre et de pouvoir.
- **Vision Commune et Planification Stratégique**: Établir une **vision commune** pour la gestion durable de l'eau et développer des **plans d'action concrets**.
- **Application de l'Approche ASA**: Utiliser les enseignements de l'approche ASA du projet RESBEN pour guider des **initiatives similaires dans d'autres contextes**.





18



# Merci de votre attention



## Plus d'information

Site web : [ARUA \(CoE\)](#)

Adresse email : [serigne.faye@ucad.edu.sn](mailto:serigne.faye@ucad.edu.sn)